

## Termékinformáció

# Felső kilincses billenő poliuretán tetőtéri ablak GLU 0051



### Termékjellemzők

- Kiváló minőségű egybeöntött poliuretán bevonat fehér lakkfestéssel
- Az ablakszárny felső részén elhelyezett nyitószervezettel könnyen nyitható-zárható, az ablak alatti tér bútorozható
- Kilincsbbe épített szellőzőnyílás és tisztítható por- és rovarszűrő betét
- Karbantartást nem igénylő belső felület
- Karbantartást nem igénylő külső borítás

### Tetőhajlásszög

- 15° és 90° közötti hajlásszögű tetőbe építhető

### Anyag

- Poliuretán bevonat a belső hőkezelt famagon
- Lakkozott alumínium
- ThermoTechnology™ hőszigetelés

Beépítési tájékoztatót, csomóponti rajzokat a [www.velux.hu-n](http://www.velux.hu-n) talál.

## Tanúsítványok



A VELUX termékeket előállító üzemekben az ISO 9001 és ISO 14001 szabványok szerint tanúsított minőségbiztosítási rendszerek és környezetközpontú irányítási rendszerek működnek.

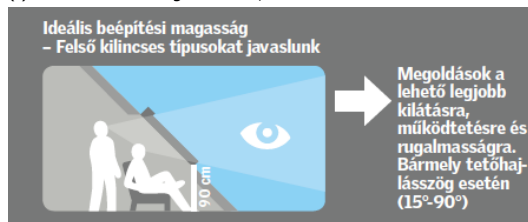
**EUTR** Az Európai Parlament és a Tanács a fát és fatermékeket forgalomba bocsátó piaci szereplők kötelezettségeinek meghatározásáról szóló 995/2010/EU rendeletével (EUTR) összhangban.

**REACH** Tudatában vagyunk és elfogadjuk a REACH-rendelettel kapcsolatban fennálló kötelezettségeinket. Egyetlen termékünk sem kötelezett a REACH szerinti regisztrációra, és egyikben sem található "különös aggodalomra okot adó anyag" (Substances of Very High Concern – SVHC).

**Méretválaszték és bevilágító felület**

|         | 550 mm                        | 660 mm                        | 780 mm                        | 940 mm | 1140 mm | 1340 mm |
|---------|-------------------------------|-------------------------------|-------------------------------|--------|---------|---------|
| 780 mm  | <b>GLU<br/>CK02</b><br>(0.22) |                               |                               |        |         |         |
| 980 mm  |                               |                               | <b>GLU<br/>MK04</b><br>(0.47) |        |         |         |
| 1180 mm |                               | <b>GLU<br/>FK06</b><br>(0.47) | <b>GLU<br/>MK06</b><br>(0.59) |        |         |         |
| 1400 mm |                               | <b>GLU<br/>FK08</b><br>(0.58) | <b>GLU<br/>MK08</b><br>(0.72) |        |         |         |
| 1600 mm |                               |                               | <b>GLU<br/>MK10</b><br>(0.85) |        |         |         |

( ) = Hasznos bevilágító felület, m<sup>2</sup>



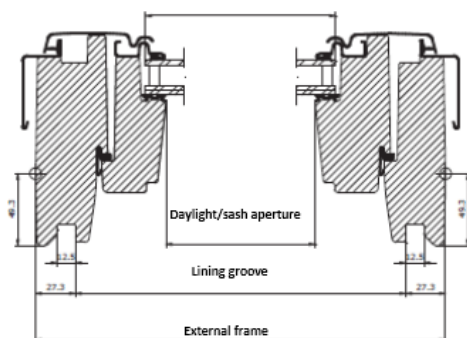
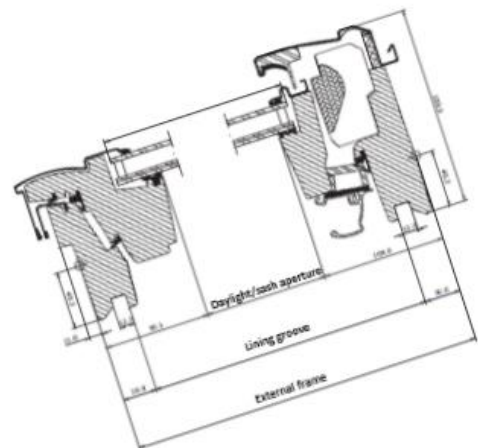
A közepen billenő felső kilincses ablakok lehetővé teszik az ablak alatti tér bútorozását, miközben az ablak működtetése akadálytalan marad.

A kézzel elérhető magasságba tervezett ablakok esetén olyan beépítési magasságra törekedjen, mely álló és ülő helyzetben is biztosítja a kilátást. Felhívjuk figyelmét, hogy az optimális beépítési magasság a tető hajlásszögétől függ.

**Belső burkolat mérete**

| Méret | Szélesség (mm) |
|-------|----------------|
| CK--  | 495            |
| FK--  | 605            |
| MK--  | 725            |

| Méret | Magasság (mm) |
|-------|---------------|
| -K02  | 719           |
| -K04  | 919           |
| -K06  | 1119          |
| -K08  | 1339          |
| -K10  | 1549          |

**Szélesség**

**Magasság**


| Műszaki adatok                          |             | Üvegezés felépítése       |   |
|---|-------------|---------------------------|---|
|   | <b>--51</b> |                           | <b>--51</b>                             |
| <b>U<sub>w</sub> [W/m<sup>2</sup>K]</b> | 1.3         | <b>Belső üvegtábla</b>    | 4 mm úsztatott üveg<br>low ε bevonattal |
| <b>U<sub>g</sub> [W/m<sup>2</sup>K]</b> | 1.0         | <b>Középső üvegtábla</b>  | -                                       |
| <b>R<sub>w</sub> [dB]</b>               | 29 (-1; -3) | <b>Külső üvegtábla</b>    | 4 mm edzett üveg<br>low ε bevonattal    |
| <b>g [ ]</b>                            | 0.46        | <b>Üvegek közötti tér</b> | 16 mm                                   |
| <b>τ<sub>v</sub> [ ]</b>                | 0.69        | <b>Üvegrétegek száma</b>  | kétrétegű                               |
| <b>τ<sub>uv</sub> [ ]</b>               | 0.22        | <b>Gáztöltés</b>          | Argon                                   |
| <b>Légzárás [osztály]</b>               | 4           |                           |   |

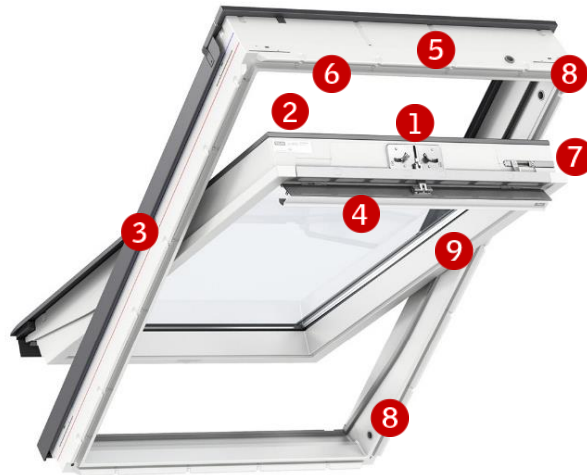
| Műszaki adatok, légcseré a szellőzőnyíláson át        |           |      |      |
|---|-----------|------|------|
| Jellemző  | Szélesség |      |      |
|   | CK--      | FK-- | MK-- |
| <b>Air flow characteristics [l/s]</b>                 | 1.9       | 2.3  | 2.8  |
| <b>Légáramlási jellemzők [l/s]</b>                    | 0.53      | 0.53 | 0.53 |
| <b>Légáramlási kitevő [-]</b>                         | 4.0       | 4.8  | 5.8  |
| <b>Szellőzési kapacitás 4 Pa mellett [l/s]</b>        | 5.7       | 6.9  | 8.4  |
| <b>Szellőzési kapacitás 8 Pa mellett [l/s]</b>        | 6.4       | 7.8  | 9.5  |
| <b>Szellőzési kapacitás 10 Pa mellett [l/s]</b>       | 9.3       | 11.3 | 13.7 |
| <b>Szellőzési kapacitás 20 Pa mellett [l/s]</b>       | 2600      | 3100 | 3700 |
| <b>Ekvivalens szellőzési felület [mm<sup>2</sup>]</b> | 2800      | 3700 | 4500 |

## Üveg jellemzői

|   |  | --51 |
|---|--|------|
|    | <b>Hőszigetelés</b><br>Az alacsony energiájú üvegezés kisebb hőveszteséget és magasabb szintű beltéri komfortot biztosít.  | ••   |
|    | <b>Szoláris hőnyereség</b><br>Az üvegezésen keresztül beérkező napenergia aktívan hasznosul, így fűtési energia takarítható meg télen, illetve a lakás az átmeneti hónapokban is kellemes hőmérsékletű lesz.   | ••   |
|    | <b>Napvédelem</b><br>Meleg klímájú területen és nagy ablakfelületekkel rendelkező helyiségekbe a fényvédő bevonat jobb beltéri állapotokat biztosít nyáron. Alternatív megoldásként külső árnyékoló szerelhető az ablakra.   |      |
|    | <b>Hangszigetelés</b><br>A ragasztott üveg és az optimális üvegvastagság kombinációjával jobb hangszigetelés érhető el. Az ablaktok, a szárny és a tömítések egyaránt fontosak.  | •    |
|    | <b>Biztonság</b><br>A megvastagított és ragasztott belső üveget úgy terveztük, hogy nagyobb az ellenálló képessége a töréssel szemben (betörések).   |      |
|   | <b>Energiamérleg</b><br>Az energiamérleg a tetőtéri ablak azon képességét írja le, mely szerint az ablak hasznosítja a passzív napenergia-nyereséget és bent tartja a meleget télen, ugyanakkor képes védelmet nyújtani a nyári túlmelegedéssel szemben. Az árnyékolók tovább javítják nyáron a beltéri komfortot. | ✓    |
|  | <b>Személyes biztonság</b><br>A ragasztott belső üveg törés esetén egyben tartja az üvegserepeket. Ragasztott belső üveggel ellátott tetőtéri ablakokat javasolunk minden esetben, ha az ablak olyan helyre kerül, ahol emberek alszanak, játszanak vagy dolgoznak.  |      |
|  | <b>Külső védelem</b><br>A kívülről edzett üvegezés ellenálló képessége 6-8-szorosa egy float üvegnek. Ütésálló, ellenáll a legerősebb jégesőnek, szélnek és hótehernek is.   | ✓    |
|  | <b>Késleltetett anyagfakulás</b><br>A ragasztott belső üveg fokozottan védi a különböző anyagokat (bútor, lakástextil) az UV-sugárzástól és ezáltal késlelteti az anyagok fakulását.   |      |

• Jó   •• Jobb   ••• Legjobb   ✓ Jellemzi a szóban forgó üvegezést

## Látható termékjellemzők

**1 Zárszerkezet**

- galvanizált acél
- szín: "ezüst"

**2 Adattábla**

- ablak típus-, méret- és variánskódja
- CE jelölés
- gyártási kód
- QR kód

**3 Rápatintós takarólemezek**

- lakozott alumínium

**4 Felső kilincsel egybeépített szellőzőnyílás**

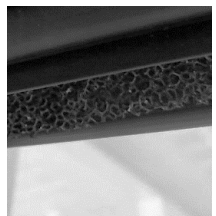
- eloxált alumínium



ThermoTechnology™

**5 Kiváló hőszigetelés**

- hőkezelt fa mag

**6 Por- és rovarszűrő betét**

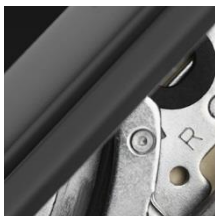
- tisztítható

**7 Rögzítő retesz**

- műanyag, szín: fehér
- acél, szín: "ezüst"
- szellőző/ nyitás funkciót szemléltető ikon

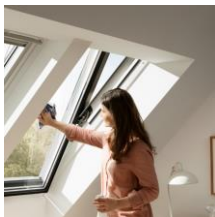
**8 Rögzítő hüvely**

- műanyag
- szín: fehér

**9 Dörzsfékes vasalat**

- elektro-galvanizált acél
- szín: "ezüst"

## Tisztítás és karbantartás



A külső üvegfelület tisztításához egyszerűen forgassa körbe az ablakszárnyat 180 fokban, rögzítse azt a retesszel, hogy mindkét kezét szabadon használhassa.



VELUX javító- és karbantartó készlet kapható.

## Külső takarólemezek

| Anyag                             | NCS standard szín | RAL legközelebbi standard szín |
|-----------------------------------|-------------------|--------------------------------|
| Lakkozott alumínium (-0--) szürke | S 7500-N          | 7043                           |

## Belső felület

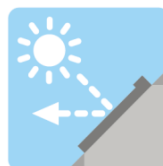
|            |   |
|------------|---|
| Fehér lakk | Lakk, fehér,<br>NCS standard szín: S 0500-N,<br>legközelebbi RAL standard szín: 9003. |
|------------|---|

## Árnyékolóválaszték



### Belső árnyékolók

Fényzáró roló  
Roletta  
Harmonikaroló  
Fényzáró energiaroló  
Reluxa  
Duo fényzáró roló



### Külső árnyékolók

Külső hővédő roló  
Redőny



### További kiegészítők

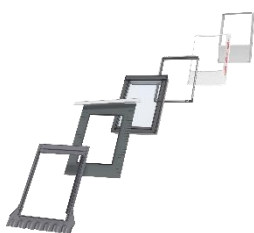
Szúnyogháló



- Kézi, elektromos és napelemes működtetésű változatban
- Kézi és elektromos változatban
- Kézi működtetésű változatban

Az elektromos és napelemes változatok a VELUX INTEGRA® termékválaszték részét képezik.

## Burkolókeretek és beépítőtermékek



### Burkolókeret:

- szülő beépítés ED-
- iker beépítés EB-
- csoportos beépítés EK-

Standard és süllyesztett beépítési szinten is beépíthető a tetőbe.

### Beépítőtermékek:

- BDX 2000 hőszigetelő keret
- BFX 1000 alátét fólia és vízvezető csatorna
- BBX 0000 párafékező fólia
- LS- belső burkolat

## Control options



### VELUX INTEGRA® alap funkcionális kiépíthető

- A KMG 100K (ablakmozgató motor) és KUX 110 (egyfunkciós irányítási rendszer) kiegészítővel könnyen távvezérlésűvé alakítható



- Teleszkópos távnyitórúd

## Megjegyzés

A változtatások jogát fenntartjuk.

További információért látogasson el a velux.hu weboldalra.