

Cemix

LASSELSBERGER - KNAUF



PROCOL+

PRÉMIUM FLEXIBILIS FUGÁZÓ

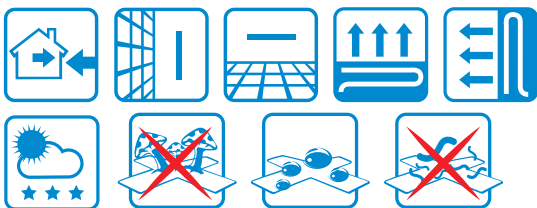
Cikkszám: K00682xx1, K00685xx1, K00686xx1

Tulajdonságok:

- Nagyszilárdságú, flexibilis
- Alacsony vízfelvétel, vízlepergető
- Könnyen tisztítható, repedés és foltmentes
- Fugaszélesség: 2-10 mm
- Porzáró csomagolás, megnövelt szavatosság (2 évig eltartható)

Előnyök:

- Könnyebb bedolgozhatóság, habzásmentes lemosóvíz
- Finom végső megjelenés, sima, zárt fuga
- Padló- és falfűtéshez is
- Kiváló színtartósság, széles színválaszték
- Penészgátló



A ProCol+ prémium flexibilis fugázó az MSZ EN 13888 szabvány szerint CG2WA osztályba tartozik, azaz fokozott terhelhetőségű (2), cementkötésű fugázóanyag (CG), csökkentett vízfelvétellel (W) és magas kopásállósággal (A).

Alkalmazási terület:

Kül- és beltéri kerámia, természetes kő, gres, üveg- és márvány-mozaik, cementkötésű lapburkolatok fugáinak kitöltésére alkalmazható. Könnyen felhordható, sima felület képezhető belőle. Padlófűtés és falfűtés esetén is használható.

Nagyobb hőingadozásoknak kitett felületeken (pl. erkélyeken, teraszokon) valamint cement- és műgyanta kötésű kenhető vízszigetelésekre (Aquastop, Aquastop Flex M, Aquastop Flex, Aquastop Plus) került burkolatokon is alkalmazható. Ideális fugázója homlokzat burkolatoknak és hidegburkolattal ellátott járófelületeknek.

CERAMIC
system

PROCOL+

PRÉMIUM FLEXIBILIS FUGÁZÓ

Cemix

A ProCol+ prémium flexibilis fugázó gyárilag előkészített száraz porkeverék, melyet az építkezés helyszínén, közvetlenül a felhasználás előtt kell vízzel összekeverni ahhoz, hogy fugázásra kész anyagot kapjunk. A ProCol+ fugázó az MSZ EN 13888 szabványnak megfelelően készül. Kötőanyaga cement, ásványi töltőanyagot és tulajdonságjavító adalékokat tartalmaz.

ALKALMAZÁSOK:

- Nagy forgalmú - nagy igénybevételű terek (középületek, ipari objektumok) fal- és padlóburkolásához
- kültérre is - terasz, erkély
- normálvízes medencéhez
- mészkő, márvány, egyéb kő, gres, mozaik és kerámia lapokhoz, cementkötésű burkolatokhoz, padló- és falfűtés esetén is
- 2-10 mm-es fugaszélességhez
- általános igénybevételű terek - lakóépületek, ipari objektumok fal- és padlóburkolásához

FELDOLGOZÁS:

Követelmények az alapfelülettel szemben, a fugázást megelőző műveletek: A burkolat felhelyezését követően meg kell várni, míg a ragasztó megfelelően megszilárdul. A burkolólap felületét és a fugázóanyaggal kitöltendő hézagokat is meg kell tisztítani. A fugázandó felület legyen száraz, tiszta, por- és szennyeződésmentes és egyenletes mélységű.

Aljzatelőkészítés: A fugázót az építkezés helyszínén keverjük össze vízzel (kézzel vagy keverőgéppel). 1 kg anyaghoz kb. 3 dl vizet adjunk, hogy megfelelő konzisztenciájú, könnyen bedolgozható anyagot kapjunk.

Feldolgozás: Közvetlen a felhasználás előtt az anyagot a hozzáadott vízzel kézi keverőgéppel csomómentesre keverjük, 5 percig állni hagyjuk és még egyszer átkeverjük. Egyszerre annyi fugázót célszerű bekeverni, ami egy adott, jól körülhatárolható felületre elég, ill. 30 percen belül bedolgozható. A megkevert fugázó anyagot fugázó gumival a fugákba juttatjuk, amint az anyag a fugákban a megfelelő szilárdságot elérte, nedves szivaccsal a felületet megtisztítjuk. A burkolólapok felületén megszáradt fugázóanyagot tiszta törülközővel távolítjuk el.

Anyagszükséglet: 1 kg fugázóanyag a fugaszélességtől és a lapmérettől függően 1-2 m²-re elegendő.

Szerszámok: kőműveskanál, serpenyő, fugázó gumi, szivacs

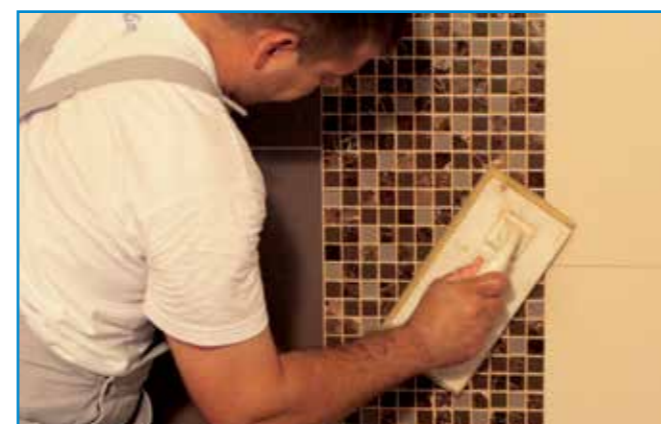
Tisztítás: A megszilárdult, fugázott felületek az első hetekben csak tiszta vízzel tisztíthatók.



A fugázóanyagot a pontosan kimért víz hozzáadásával csomómentesre keverjük.



A fugázóanyagot speciális fugázó gumival juttatjuk a fugákba.



A felesleges anyagot lemosó szivaccsal távolítjuk el a felületről.

FONTOS TUDNIVALÓK:

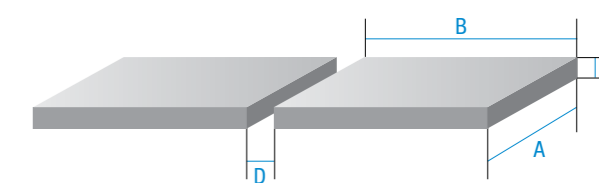
A burkolt felületek fugázását csak a ragasztó megkeményedése után szabad elvégezni. A fugahézagokat meg kell tisztítani a ragasztótól. Az egyenletes szívóképesség biztosítása érdekében kerámialapok esetében a fugákat meg kell nedvesíteni. A felületet kötési idő alatt fagy nem érheti. Porózus, matt burkolólapok esetében végezzünk próbafugázást, a burkolólapok tisztíthatóságának megállapítása érdekében! Erősen igénybevett felületeken kerüljük a világos színárnyalatokat! Intenzív vízhasználatú terek (pl. zuhanyzó) csak a fugázást követő két hét eltelte után vehetők használatba. A dilatáció felett nem lehet burkolat, fugakitöltés helyett itt dilatációs profilt vagy rugalmas tömítőanyagot (Szaniterszilikon, nyílászárók csatlakozásánál Univerzális szilikon) használjunk!

FIGYELMEZTETÉS:

A műszaki adatlapon szereplő adatok, felhasználási javaslatok és útmutatók csak a megadott körülmények esetén érvényesek. Amennyiben a munkakörülmények eltérőek, illetve az anyag felhasználása a megadottól különböző területen történik, az alkalmazás előtt próbákat kell végezni és/vagy szakvéleményt készíttetni.

FUGAMENNYISÉG-SZÁMÍTÁS:

$$m = \frac{A+B}{A \times B} \times C \times D \times F \text{ [kg/m}^2\text{]}$$

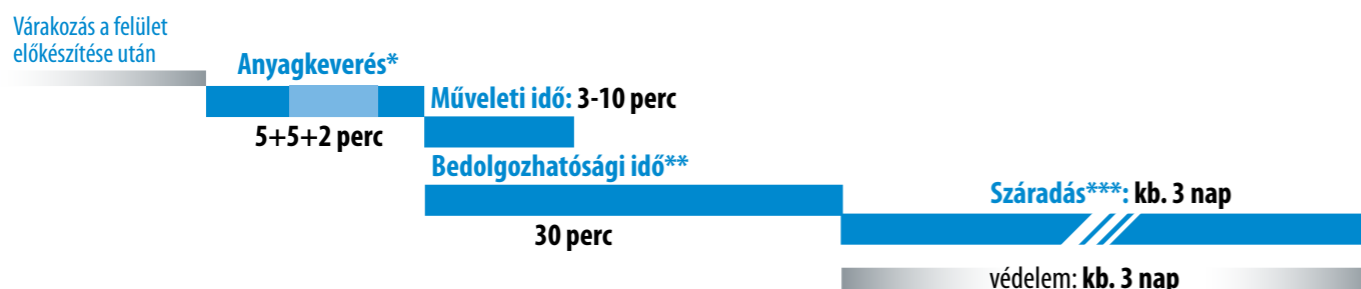


- A = lapszélesség [mm]
- B = laphossz [mm]
- C = lapvastagság [mm]
- D = fugaszélesség [mm]
- F = fajlagos anyagszükséglet [kg/dm³]

- F értéke:
- SilverCol: 1,6 [kg/dm³]
 - ProCol+: 1,5 [kg/dm³]
 - Colorin Flex: 1,55 [kg/dm³]
 - Colorin: 1,6 [kg/dm³]

*A számítás eredménye közelítő értéket ad.

PROCOL BEDOLGOZÁSI IDŐTERVE:



*5+5+2 jelentése: 5 perc keverés, 5 perc pihentetés, majd 2 perc ismételt átkeverés, **a bekeveréstől számítva, ***a felhordástól számítva

Műveleti idő: az anyag a felhordás helyén kb. ennyi ideig dolgozható el.

Bedolgozhatósági idő: Az anyag a bekeverés befejezésétől kb. ennyi ideig használható fel (átkeverés szükséges lehet)

MŰSZAKI ADATOK:

max. szemcseméret:	0,2 mm
nyomószilárdság:	>15 N/mm ²
tapadószilárdság:	>0,5 N/mm ²
hajlítószilárdság:	>3,5 N/mm ²
fugaszélesség:	2-10 mm
bekeverés: (keverővíz)	1 kg száraz fugázóhoz kb. 0,3 liter víz szükséges. (5 kg (1 tasak) száraz fugázóhoz kb. 1,5 liter víz szükséges)
keverési idő:	5+5+2 perc (keverés, pihentetés, újrakeverés) Közvetlen a felhasználás előtt az anyagot a hozzáadott vízzel kézi keverőgéppel csomó-mentesre keverjük. 5 percig állni hagyjuk és még egyszer átkeverjük.
bedolgozási idő:	30 perc
műveleti idő:	3-10 perc, (az alapfelület és a környezet hőmérsékletétől függően)
bedolgozási hőmérséklet:	Anyag, levegő és alapfelület hőmérséklet +5°C és +35°C között, huzatmentes, árnyékos helyen.
járható:	kb. 1 nap múlva (nedvszívó alapfelületek és kerámialapok esetén) kb. 2 nap múlva (nem ill. gyengén nedvszívó lapok esetén)
terhelhető:	kb. 1 hét múlva (+23°C és 50% relatív páratartalom esetén)
csomagolás:	20 kg-os zsákban, 2 kg-os és 5 kg-os tasakban
tárolás:	18 hónapig, száraz, fedett helyen, bontatlan, eredeti csomagolásban.
színválaszték:	A ProCol+ prémium flexibilis fugázó 20 különböző színben kapható.
kötőanyag:	cement, műanyag diszperzió
cikkszám:	K00682xx1 - ProCol+ 2kg K00685xx1 - ProCol+ 5kg K00686xx1 - ProCol+ 20kg
szabvány:	MSZ EN 13888
EINECS:	266-043-4

BIZTONSÁGI ELŐÍRÁSOK:

A termék cementet tartalmaz, az ezzel kapcsolatos részletes információk a termék biztonsági adatlapján megtalálhatók.

KAPCSOLÓDÓ TERMÉKEK:

Az időtálló burkolatok kivitelezéséhez az alapfelülethez, ragasztáshoz és réskitöltéshez is minőségi anyagok használata szükséges.

AJÁNLOTT TERMÉKEK:

Rugalmas réskitöltés (szilikonok):

Szaniterszilikon, Univerzális szilikon, Homlokzati- és natúrköszilikon

Ragasztók: ProfiFlex, RapidFlex, FliessFlex, Siluette, Flex S1 Flex, S2 Flex

Padlókiegyenlítők: Nivo 10-30, Nivo Bond 3-15, Nivo Plus 3-15, Nivo Rapid 3-15, Nivo SP 0-20

Vízszigetlések: Aquastop, Aquastop Flex, Aquastop Flex M, Aquastop Plus



KAPCSOLÓDÓ KIADVÁNYAINK:

Részletesebb információt, segítséget a ragasztók, szilikonok és egyéb termékek kiválasztásához a www.cemix.hu oldalon vagy műszaki kiadványainkban talál.

Cemix

8210 Veszprém, Házgyári út 9. Pf. 1723,
e-mail: vevoszolgalat@cemix.hu, www.cemix.hu
Tel.: 06 88 590 500

VEVOSZOLGALAT @CEMIX.HU

CERAMIC
system