



MAPEI®

Mape-Mosaic

**Dekoratív vakolóanyag,
vékonyrétegű
dekorációs és védő
vakolat készítéséhez**



DEKORÁCIÓS ÉS VEDŐ VAKOLAT

ELLENÁLLÓ A KÖRNYEZETI HATÁSOKKAL SZEMBEN

FELHASZNÁLÁSI TERÜLET

Felhasználásra kész szilikon-akril gyanta alapú vakolat színezett kvarc adalékanyagokkal, melyek különleges, egyedi színösszeállítással rendelkeznek. Kül- és belteri használatra egyaránt alkalmas.

Kiváló

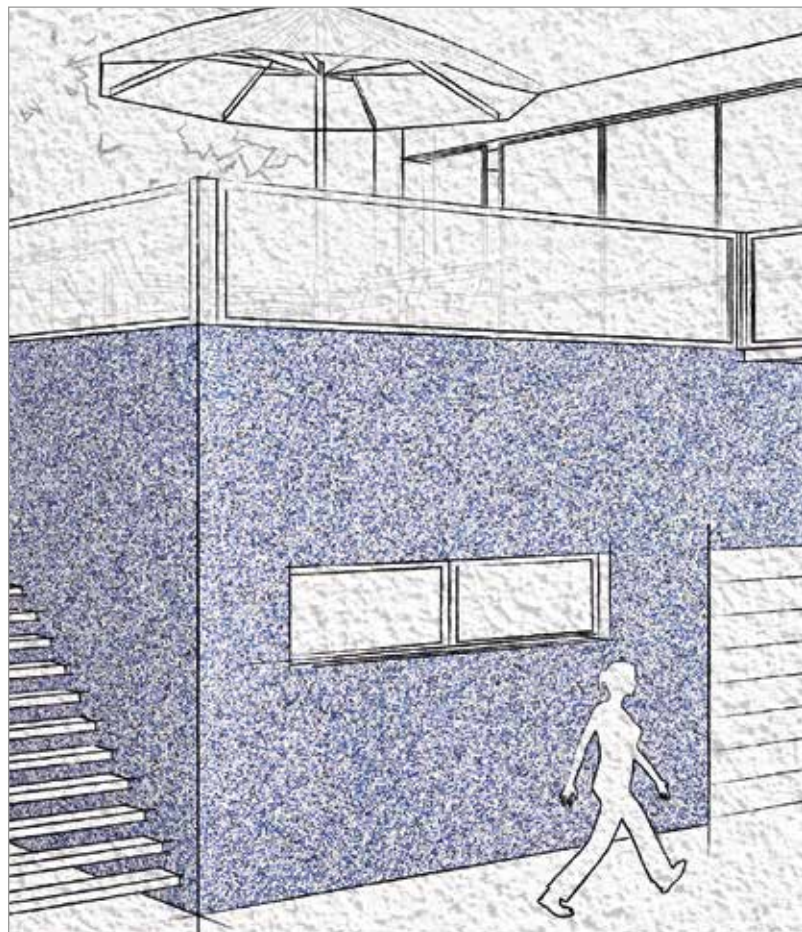
- **Mapetherm** tapaszokon
- Dekoratív felületképzőként ásványi alapfelületeken, úgy mint:
 - beton
 - hagyományos vakolatok (pl. cement, mész-cement és gipsz alapú)
 - gipszvakolatok és gipszkarton felületek

MŰSZAKI JELLEMZŐK

Száradás után a **Mape-Mosaic** vakolat kiváló mechanikai szilárdsággal rendelkezik, ezért különösen épületlábazatokhoz, támfalakhoz, oszlopokhoz és egyéb olyan építészeti elemekre ajánljuk, melyek erős mechanikai igénybevételnek vannak kitéve, úgy mint: gyalogosforgalmú helyek és folyosók falai. A Bioblock® technológiával ellátott **Mape-Mosaic** algásodás- és penészedésgátló.

FONTOS FIGYELMEZTETÉSEK

- Száraz és érlelt felületre vigye fel!
- +5°C és +30°C közötti hőmérsékletben vigye fel!
- 85% alatti relatív páratartalmú környezetben vigye fel!
- Esős, szeles időjárási viszonyok között, valamint erős napsugárzásnak kitett felületekre ne vigye fel!
- Használjon állványvédő hálót a felvitel és száradás alatt!



Mape-Mosaic

- További javaslatok a "Az előkészítés és a felhordás során betartandó biztonsági előírások" fejezetben.

Bedolgozás

Az alapfelület legyen szilárd, érlelt, ép, tiszta és száraz. Legyen mentes portól, festéktől, olajtól és minden olyan bevonattól, mely befolyásolhatja a termék tapadását.

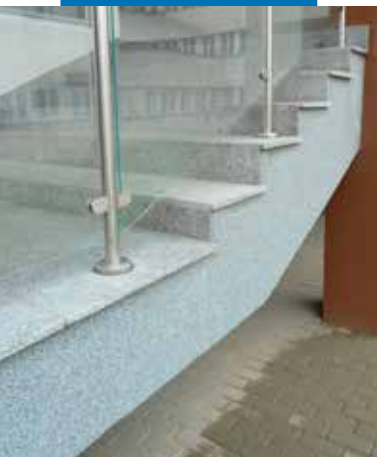
Ajánlott először vízzel megtisztítani a régi vakolatot. A friss vakolatok legyenek teljesen kötöttek és érlelték. Az esetleges felületi hibák, repedések javításához és lezárásához a **Mapetherm** habarcsokat használja. Az alapfelületet a vakolat színével megegyező **Quarzolite Base Coat**-tal alapozza, legalább a **Mape-Mosaic** felvitele előtt 12-24 órával. A **Mape-Mosaic** felhordható nemszívó, egységes, jól tapadó festékréteggel előzetesen bevont felületeken is, ezért közvetlenül felvihető azokra. A **Mape-Mosaic** felvitele előtt ajánlott minden egyéb elem, pl. ablakkeret, burkolt felületek védelméről gondoskodni.



Homlokzatra felvitt Mape-Mosaic



Folyósó falára felvitt Mape-Mosaic



Dekorativ bevonatként márványlépcsőre felvitt Mape-Mosaic

Az alapozó javasolt színe	
Mape-Mosaic kódja	Alapozószín kódja
8701	1049
8702	1049
8703	1049
8704	1049
8705	0000
8706	0000
8707	1153
8708	1153
8709	1153
8710	1153
8711	1078
8712	1078
8713	1078
8714	1078
8715	1078
8716	1077
8717	1077
8718	1077
8719	1078
8720	1180
8721	1180
8722	1180
8723	1180
8724	1049
8725	1201
8726	1201
8727	1084
8728	1084
8729	1169
8730	1169
8731	1005
8732	1005
8733	1005
8734	1005
8735	0000
8736	0000
8737	1290
8738	1290
8739	0000
8740	0000
8741	1244
8742	1252

A termék előkészítése

A **Mape-Mosaic** felhasználásra kész, azonban első lépésként keverje át kis sebességen gépbe fogott keverőszárral a termék homogenitásának elérése érdekében. Az előírt 2 perces keverési időt ne lépje túl! A túllépett keverési idő, vagy túl nagy intenzitású keverés az adalékanyag elszíneződéséhez, vagy a keverék túlzott levegősődéséhez vezethet.

A termék bedolgozása

Vigye fel a **Mape-Mosaic** terméket rozsdamentes acél simítóval a kívánt rétegvastagság eléréséig. Egy irányban simítsa el a felvitt réteget, míg egyenletes felületet nem kap. További rétegek felvitelekor ugyanazzal az eszközzel, ugyanolyan módon vigye fel és simítsa el a terméket. Az egyes felületek vakolását folyamatos munkamenetben végezze! A felvitt anyagot még nedvesen dolgozza össze. A termék felvitelekor és kötésekor a hőmérséklet +5°C és +30°C között legyen, illetve a levegő relatív páratartalma ne haladja meg a 85%-ot. Esős és/vagy szeles időben ne vigye fel a terméket, illetve ügyeljen arra, hogy a vakolt falfelületet ne érje erős napsugárzás! A frissen felvitt terméket óvja az esőtől a teljes kiszáradásig!

Tisztítás

A felvitel során használt eszközöket a **Mape-Mosaic** megkötése előtt tisztítsa meg vízzel!

Anyagszükséglet a szemcseméret függvényében

Mape-Mosaic 1,2 mm: kb. 3,5 kg/m².

Mape-Mosaic 1,6 mm: kb. 4,5 kg/m².

Az anyagszükséglet erősen függ az alapfelület durvaságától, a felvitel módjától (a szakemberek gyakorlatosságától), az időjárási körülményektől, stb.

Csomagolás

A **Mape-Mosaic** 20 kg-os kiszerezésben, műanyag vödörben kerül értékesítésre.

Eltartható

A termék minőségét megőrzi 24 hónapig, +5°C és +30°C közötti hőmérsékleten tárolva.

AZ ELŐKÉSZÍTÉS ÉS A FELHORDÁS SORÁN BETARTANDÓ BIZTONSÁGI ELŐÍRÁSOK

A **Mape-Mosaic** veszélyes az élővizekre. Ne dobja el a természetben. A bedolgozás során javasolt védőruházat, védőszemüveg és kesztyű használata, és a vegyi anyagok felhasználása során szokásos óvintézkedések megtétele. Ha a termék szembe vagy bőrre kerül, azonnal mossa le bő vízzel és forduljon orvoshoz. Jól szellőző helyiségben javasolt felhasználni. További és teljeskörű információt a termék biztonságos használatáról az érvényes Biztonsági Adatlap tartalmaz.

MŰSZAKI ADATOK (jellemző értékek)

TERMÉKAZONOSÍTÓ ADATOK

Állag:	paszta
Szín:	a gyártó színpalettája alapján
Sűrűség:	1,8 g/cm ³

ALKALMAZÁSI ADATOK (+23°C-on 50% relatív páratartalom mellett)

A termék elkészítése:	felhasználásra kész
Keverési folyamat:	rövid keverési idő – max. 2 perc
Felviteli eszközök:	rozsdamentes acél simító
Bedolgozási hőmérséklet:	+5°C és +30°C között
Anyagszükséglet:	1,2 mm : kb. 3,5 kg/m ² 1,6 mm: kb. 4,5 kg/m ²
Száradási idő:	min. 48 óra (szabad levegőn)

TELJESÍTMÉNY A CE JELÖLÉSRE ÉS AZ EN 15824 KÜL- ÉS BELTÉRI, SZERVES KÖTŐANYAGÚ VAKOLATOKRA VONATKOZÓ ELŐÍRÁSOK ALAPJÁN

Páraáteresztő képesség az EN ISO 7783 alapján:	V2
Vízfelvétel az EN 1062-3 alapján:	W2
Tapadószilárdság az EN 1542 alapján:	≥ 0,3 MPa
Tartósság az EN 13687-3 alapján:	≥ 0,3 MPa
Hővezetési tényező az EN 1745 alapján:	0,82 W/mK (a táblázatban szereplő értékek; P=50%)
Éghetőség az 13501-1 alapján:	B-s1, d0 osztály
Veszélyes anyagok:	Isd. MSDS

Mape-Mosaic

SZAKEMBEREK SZÁMÁRA KÉSZÜLT
TERMÉK.

FIGYELMEZTETÉS

A termékismertetőben feltüntetett műszaki adatok, javaslatok és utasítások mindig csak a megadott feltételek mellett érvényesek. Az ettől eltérő munkakörülményekre és felhasználási területekre nem jelentenek kötelezettséget. Amennyiben a fentiekben ismertetettől eltérő munkakörülmények között vagy felhasználási területeken akarják a terméket használni, akkor a termék használatának megkezdése előtt megfelelő számú próbát kell végezni. Bár a termékismertetőben szereplő műszaki adatok és javaslatok legjobb tudásunkon és tapasztalatainkon alapulnak, ettől függetlenül csak a termékeink mindig azonos minőségére vállalunk garanciát.

A termékismertető aktuális változata elérhető a www.mapei.com honlapunkon

JOGI MEGJEGYZÉS

A Termékismertető tartalma bemásolható egyéb, projekttel kapcsolatos dokumentumba, azonban a Termékismertetőben foglalt követelményeket a dokumentum végeredményében nem egészítheti ki vagy helyettesítheti a Mapei termék használatára vonatkozóan. A Termékismertető legújabb változata a www.mapei.hu honlapon érhető el. **MINDEN VÁLTOZTATÁS A TERMÉKISMERTETŐ SZÖVEGEZÉSÉBEN, KÖVETELMÉNYEIBEN, VAGY A TERMÉKISMERTETŐBŐL SZÁRMAZTATOTT RÉSZLETEKBEN KIZÁRJA A MAPEI FELELŐSSÉGÉT.**

A termékre vonatkozó referenciák kérésre rendelkezésre állnak, illetve hozzáférhetők a www.mapei.hu és www.mapei.com honlapokon



TECHNOLÓGIA, MELYRE ÉPÍTHET