

Colorite Performance

Akril festék, kül-
és beltéri felületek
védelmére



MAGAS UV VÉDELEM

SZÉLES SZÍNSKÁLA

ALKALMAZÁSI TERÜLET

Régi és új felületek, illetve meglévő, festett felületek festése, amellyel vonzó megjelenésű, sima, félig-fényes, selyemfényű, a környezet és a napsugárzás károsító hatásaival szemben hosszantartó, tartósan védő felületet lehet kialakítani.

A termék különleges összetétele miatt különösen alkalmas bármilyen cementkötésű, mész vagy gipsz bázisú felület festésére, amelyek hosszantartó, tartós védelmet igényelnek jó vízlepergetéssel és megfelelő vízgőz-áteresztéssel.

Jellemző alkalmazások

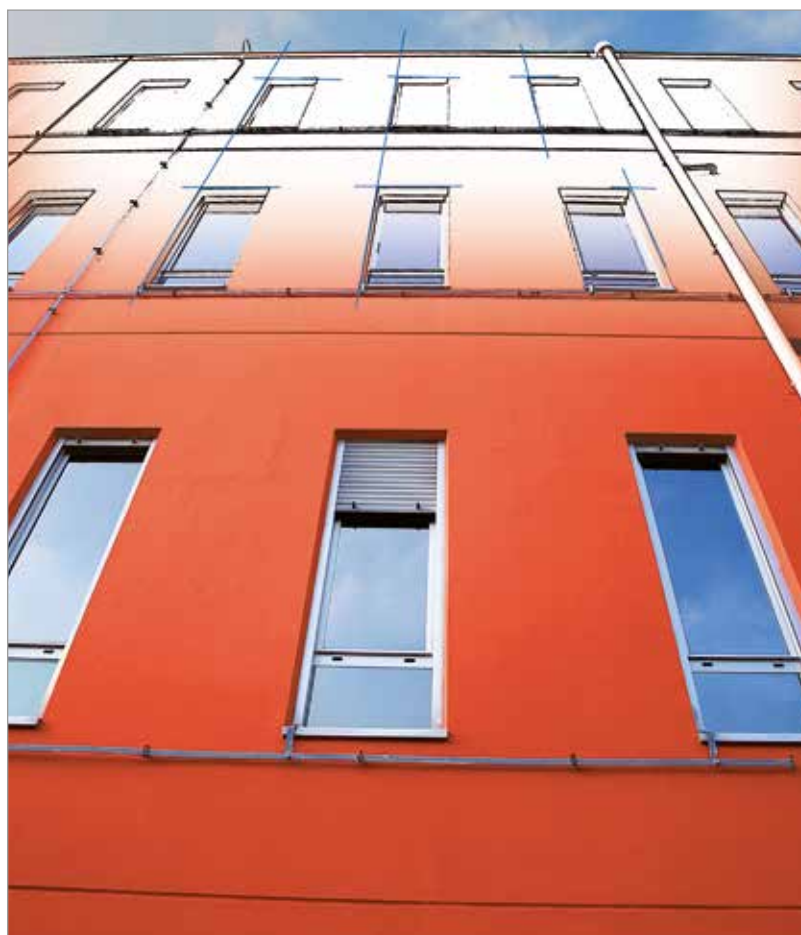
- Bármilyen típusú új, megfelelően érlelt cementkötésű vagy mész bázisú vakolatok, illetve régi szabályos, jól kötött és szilárd cementkötésű vagy mész bázisú vakolatok festése.
- Az aljzatra jól kötött régi festés és régi műanyag vagy ásványi bevonat festése.

MŰSZAKI JELLEMZŐK

A **Colorite Performance** nem szappanosítható tiszta akrilgyanta bázisú, vizes diszperziós, félig-fényes bel- és kültéri falfesték.

A **Colorite Performance** ellenáll bármely időjárási viszontagságnak, a szmognak, a sótartalmú oldatoknak, a napsugárzásnak, és tartósan védi az aljzatot.

A **Colorite Performance** tökéletesen tapad bármilyen vakolatra, valamint az aljzatra jól tapadó, meglévő festékre is.



A **Colorite Performance** alkalmas beltérben jól tapadó, szilárd falazott szerkezetre vagy régi festett felületre is **Malech** kezelés után. Ha a festékréteg nem fed megfelelően, akkor **Malech** helyett **Quarzolite Base Coat**-ot alkalmazzon.

A **Colorite Performance** védi az aljzatot, és a felület színének egységesítésével tetszetős megjelenést biztosít a bársonyos felülettel. A **ColorMap®** automata színkeverő rendszerrel előállítható hatalmas színválasztékban kerül forgalomba.

A **Colorite Performance** teljesíti az MSZ EN 1504-9 ("Termékek és rendszerek a betonszerkezetek védelmére és javítására. Fogalommeghatározások, követelmények, minőség-ellenőrzés és a megfelelés értékelése. 9. rész: Általános elvek a termékek és rendszerek használatára") és az MSZ EN 1504-2 ("Termékek és rendszerek a betonszerkezetek védelmére és javítására") Behatolás elleni védelem (1.3) (ZA.1d), Nedvességtartalom szabályozó (2.2) (MC), Növekvő elektromos ellenállás a nedvességtartalom korlátozásával (8.2) (IR) (ZA.1e) elveknek, bevonat (C) termékre előírt alapvető követelményeket.

FONTOS FIGYELMEZTETÉSEK

- Ne használja a **Colorite Performance**-t nedves vagy nem eléggé érlelt aljzatokra.
- A **Colorite Performance**-t a javasolt hőmérséklettartományon belül, azaz +5°C és +35°C között hordja fel (a felület legyen száraz és közvetlen napsütés ne érje).
- Ne használja a **Colorite Performance**-t, ha a levegő páratartalma 85%-nál több.
- Ne használja a **Colorite Performance**-t, ha eső valószínűsíthető, vagy szeles időben.
- Tartsa be az "Előkészítés és a felhordás során betartandó biztonsági előírások" című fejezetet.

HASZNÁLATI UTASÍTÁS

Aljzatelőkészítés

A kezelendő új vagy javítóhabarccsal javított felületek legyenek érlelték, tökéletesen tiszták, szilárdak és szárazak.

Tökéletesen távolítsa el a formaleválasztó olajok és zsíryomok maradványait, és a felülethez nem tökéletesen kötött részeket. Az aljzat repedéseit és a gyenge részeit javítsa ki.

Az aljzat porozításait zárja le, és az egyenetlenségeit simítsa el.

Hordjon fel egy réteg **Malech**-et (felhasználásra kész), majd 12-24 óra múlva hordja fel a **Colorite Performance**-t.

A termék előkészítése

Hígítsa a **Colorite Performance**-t 10-15% tömegrész tiszta vízzel, hígítás során keverje addig, amíg tökéletesen egynemű keveréket nem kap. Használjon keverőgépre fogott keverőszárat kis fordulatszámon.

Ha részmenyiségek szükségesek, jól keverje el a **Colorite Performance**-t az eredeti vödörben a kívánt mennyiség kitöltése előtt.

Felhordás

A **Colorite Performance**-t hagyományos módon ecsettel, hengerrel levegős vagy levegő nélküli szórással lehet felhordani a már megszáradt **Malech** alapozóra. Élénk, gyenge fedő képességű színekhez, használjon színazonos **Quarzolite Base Coat** alapozót **Malech** helyett.

A **Malech** (áttetsző) felhordásának megkönnyítésére javasoljuk, hogy 20-30%-ban keverjen hozzá a végső színnek megfelelő **Colorite Performance**-t. Így könnyebben felismerhetővé válnak az alapozott részek, valamint a felhordott alapozás részben fedi a felületet. A **Colorite Performance**-t legalább két rétegben kell felvinni, a rétegek közötti legalább 24 órás várakozási időt betartva, normál hőmérséklet és páratartalom esetén, illetve a megelőző réteg teljes kiszáradásáig.

A **Colorite Performance**-szel elérhető végső példák és megjelenések az "A MAPEI szín design" katalógusban találhatóak.

Tisztítás

A felhordáshoz használt ecsetet, hengert és szerszámokat a **Colorite Performance** száradása előtt vízzel lehet megtisztítani.

ANYAGSZÜKSÉGLET

Az anyagszükséglet nagymértékben függ a felület simaságától, a felület apró hibáitól és a felhordási módjától.

Normál körülmények között 0,3-0,4 kg/m² rétegenként.

KISZERELÉS

5 és 20 kg-os műanyag vödörök.

ELTARTHATÓ

Száraz helyen, eredeti, bontatlan csomagolásban, nyílt lángtól és hőforrástól távol, +5°C és +30°C közötti hőmérsékleten tárolva 24 hónapig tartható el. Fagytól védendő.

AZ ELŐKÉSZÍTÉS ÉS A FELHORDÁS SORÁN BETARTANDÓ BIZTONSÁGI ELŐÍRÁSOK

A **Colorite Performance** a készítmények jelenlegi besorolási rendszerére vonatkozó előírások szerint nem veszélyes.

Mindemellett, a felhordás során viseljen védőkesztyűt és védőszemüveget, valamint tartsa be a vegyi anyagok kezelésekor szokásos óvintézkedéseket! Ha a terméket zárt térben hordja fel, biztosítsa a helyiség megfelelő szellőzését!

További és teljeskörű információt a termék biztonságos használatáról az érvényes Biztonsági Adatlap tartalmaz.

SAKEMBEREK SZÁMÁRA KÉSZÜLT TERMÉK.

FIGYELMEZTETÉS

A termékismertetőben feltüntetett műszaki

MŰSZAKI ADATOK (jellemző értékek)

Megfelel:

- a termék megfelel az MSZ EN 1504-2-nek (Termékek és rendszerek a betonszerkezetek védelmére és javítására)
- MSZ EN 1504-2 osztály: Termékek és rendszerek a betonszerkezetek védelmére és javítására, bevonat, Behatolás elleni védelem (1.3) (ZA. 1d), Nedvességtartalom szabályozó (2.2), Növekvő elektromos ellenállás a nedvességtartalom korlátozásával (8.2) (ZA. 1e), (C, PI-MC-IR elveknek)

TERMÉKAZONOSÍTÓ ADATOK

| | |
|---|---|
| Állag: | sűrűnfolyós |
| Szín: | fehér, a ColorMap [®] automata színkeverő rendszerrel előállítható széles színválaszték |
| Sűrűség (MSZ EN ISO 2811-1) (g/cm ³): | kb. 1,35 |
| Szárazanyag tartalom (MSZ EN ISO 3251) (%): | kb. 61 |
| Brookfield viszkozitás (mPa-s): | kb. 18.000 (5-ös rotor 10 fordulat/perc) |

ALKALMAZÁSI ADATOK

| | |
|---------------------------------------|--|
| Hígítási arány: | 10-15 tömeg%-ban vízzel |
| Átfesthető: | normál hőmérséklet és páratartalom mellett egymást 24 órával követően, és mindig a teljesen száraz alaprétegre |
| Bedolgozási hőmérséklet: | +5°C-tól +35°C-ig |
| Anyagszükséglet (kg/m ²): | 0,3-0,4 (két rétegre vonatkozik) |

VEGSŐ TELJESÍTMÉNYADATOK

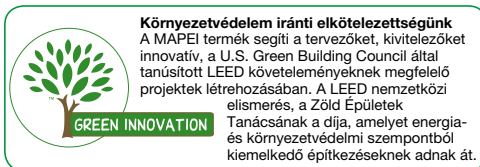
| | |
|---|--------|
| A készre kevert termék VOC tartalma (fehér) (Európai Direktíva 2004/42/EC) (g/l): | ≤ 15 |
| A készre kevert termék VOC tartalma (színezett) (Európai Direktíva 2004/42/EC) (g/l): | ≤ 26 |
| Színváltozás 1000 óra Weather-Ometer (ASTM G 155 1 ciklus) időjárásállóság-mérő készüléknek kitétt terhelés után, fehér szín: | ΔE < 1 |
| Színváltozás 1000 óra Weather-Ometer (ASTM G 155 1 ciklus) időjárásállóság-mérő készüléknek kitétt terhelés után, RAL 7032 szürke szín: | ΔE < 1 |

EN 13300 OSZTÁLYOZÁS

| | |
|--|----------------------------|
| Fedőképesség 10 m ² /l anyagfelhasználás mellett EN ISO 6504-3: | > 94% 4-es osztály |
| Nedves dörzsállóság 200 ciklus EN ISO 11998: | < 5 mikron 1-es osztály |
| Felületi fényesség 85° EN ISO 2813: | 3,3 matt |
| Legfinomabb szemcseméret EN 21524: | < 100 mikron finom |

adatok, javaslatok és utasítások mindig csak a megadott feltételek mellett érvényesek. Az ettől eltérő munkakörülményekre és felhasználási területekre nem jelentenek kötelezettséget. Amennyiben a fentiekben ismertetettől eltérő munkakörülmények között vagy felhasználási területeken akarják a terméket használni, akkor a termék használatának megkezdése előtt megfelelő számú próbát kell végezni. Bár a termékismertetőben szereplő műszaki adatok és javaslatok legjobb tudásunkon és tapasztalatainkon alapulnak, ettől függetlenül csak a termékeink mindig azonos minőségére vállalunk garanciát.

A termékismertető aktuális változata elérhető a www.mapei.com honlapunkon



A termékre vonatkozó referenciák kérésre rendelkezésre állnak, illetve hozzáférhetők a www.mapei.hu és www.mapei.com honlapokon

TELJESÍTMÉNYJELLEMZŐK A CE MINŐSÍTÉSHEZ AZ EN 1504-2 SZERINT - ZA.1d + ZA.1e

| SZABVÁNY | PRÓBAMÓDSZER | EREDMÉNYEK ÉS MEGFELELŐSÉG A KÖVETELMÉNYEKNEK | |
|-------------------------|--|---|--|
| MSZ EN ISO 2409 | rácsvágásos vizsgálat | eredmény/osztályozás: | GT1, megfelel (\leq GT2) |
| MSZ EN 1062-6 | CO ₂ -áteresztő képesség | μ : | 1.363.475 |
| | | S _D (m): | 205 |
| | | száraz rétegvastagság S _D szerint (m): | 0,00015 |
| | | eredmény/osztályozás: | megfelel (S _D > 50 m) |
| MSZ EN ISO 7783 | vízgőzáteresztő képesség | μ : | 2648 |
| | | S _D (m): | 0,4 |
| | | száraz rétegvastagság S _D szerint (m): | 0,00015 |
| | | eredmény/osztályozás: | I (S _D < 5 m) |
| MSZ EN 1062-3 | kapilláris vízfelvétel és vízáteresztő képesség | w [kg/(m ² h ^{0,5})]: | 0,01 |
| | | eredmény/osztályozás: | megfelel (w < 0,1) |
| MSZ EN 1062-11 4.1 | hőkompatibilitás: őregítés: 7 napig +70°C-on | eredmény/osztályozás: | megfelel (tapadószilárdság \geq 0,8 N/mm ²) |
| MSZ EN 13687-1 | hőkompatibilitás: fagyasztási-olvasztási ciklusok olvasztósóoldatba merítéssel | eredmény/osztályozás: | megfelel (tapadószilárdság \geq 0,8 N/mm ²) |
| MSZ EN 13687-2 | hőkompatibilitás: a záporciklusok hatása | eredmény/osztályozás: | megfelel (tapadószilárdság \geq 0,8 N/mm ²) |
| MSZ EN 13687-3 | hőkompatibilitás: hőmérséklet-változási ciklusok olvasztósóoldat hatása nélkül | eredmény/osztályozás: | megfelel (tapadószilárdság \geq 0,8 N/mm ²) |
| MSZ EN 1062-7 Statikus | repedéstömítő képesség | repedéstömítő képesség (μ m): | 917 |
| | | eredmény/osztályozás: | A3 (> 0,5 mm) |
| MSZ EN 1062-7 Dinamikus | repedéstömítő képesség | eredmény/osztályozás: | B1 |
| MSZ EN 1542 | a tapadószilárdság meghatározása leszakítással | eredmény/osztályozás: | megfelel (tapadószilárdság \geq 0,8 N/mm ²) |
| MSZ EN 13501-1 | tűzvédelmi osztályozás | Euroclass: | B s1 d0 |
| MSZ EN 13036-4 | a felület csúszási ellenállása | eredmény/osztályozás: | II (száraz beltéri felület) (> 40 száraz egység) |
| MSZ EN 1062-11:2002 4.2 | mesterséges hatás | eredmény/osztályozás: | megfelel |
| MSZ EN 1081 | az elektromos ellenállás meghatározása | eredmény/osztályozás: | I (robbanékony) (elektromos ellenállás > 10 ⁴ és < 10 ⁶ Ω) |
| | veszélyes összetevők | eredmény/osztályozás: | megfelel |

AZ MSZ EN 1504-2 SZABVÁNY SZERINTI TOVÁBBI TELJESÍTMÉNYJELLEMZŐK A ZA.1d + ZA.1e OSZTÁLYOZÁS SZERINT

| SZABVÁNY | PRÓBAMÓDSZER | EREDMÉNYEK ÉS MEGFELELŐSÉG A KÖVETELMÉNYEKNEK | |
|--|----------------------------------|---|--------------------------------------|
| MSZ EN ISO 5470-1 | kopásállóság | eredmény/osztályozás: | megfelel (Δ tömeg < 3000 mg) |
| MSZ EN ISO 6272-1 | gyors alakváltozás (ütésállóság) | eredmény/osztályozás: | II osztály (\geq 10 Nm) |
| UNI 7928 | kloridionok diffúziója | behatolási mélység (mm): | 0,0 |
| MSZ EN ISO 2812-1 NH ₄ ⁺ | vegyszerálló-képesség | eredmény/osztályozás: | megfelel |



Colorite
Performance



TECHNOLÓGIA, MELYRE ÉPÍTHET

Az itt megjelent szövegek, fotók és illusztrációk bármilyen másolása tilos és törvény által büntetendő

2030-10-2015 (H)