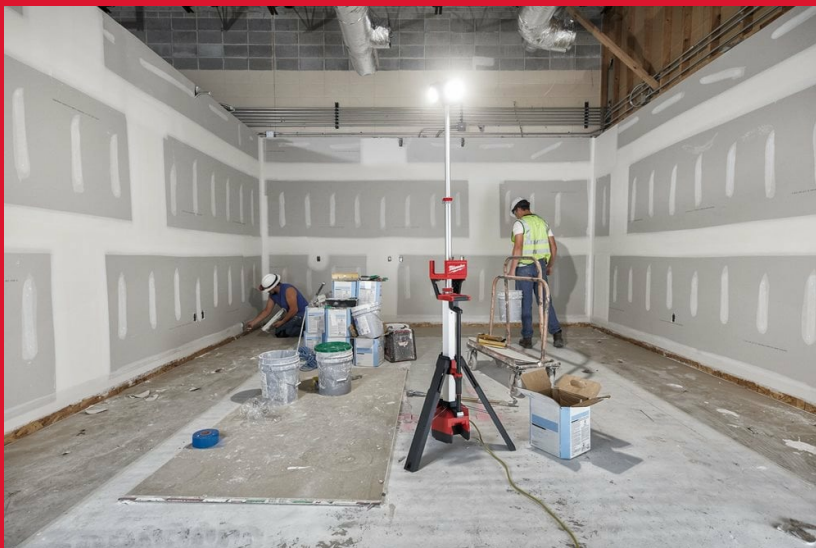


M18 HOSALC-O

M18™ NAGY TELJESÍTMÉNYŰ ÁLLVÁNYOS TÉRMEGVILÁGÍTÓ LÁMPA TÖLTŐ FUNKCIÓVAL

- 6000 lumenes TRUEVIEW™ nagy teljesítményű világítás
- Az M18™ REDLITHIUM™ 8,0 Ah-s akkumulátor akár 10 órás üzemidőt is biztosít
- 3 ütésálló, állítható fej rendkívül tartós lencsékkel függőlegesen 180°-ban elfordítható, vízszintesen 240°-ban elforgatható a munkaterület tökéletes megvilágítása érdekében
- Beépített M18™ töltő és 2,1 A USB kimenet az USB eszköz töltéséhez
- MILWAUKEE® M18™ akkumulátorral vagy hálózatról működtethető
- IP34-minősítés: porlerakódástól és fröccsenő víztől való védelem
- 1 – 2,2 m magasságra kihúzható állvány árnyék nélküli felülről megvilágításhoz
- Kis helyigényű, alacsony súlypontú és ütésálló, megerősített nejlon lábazzal a sérülésveszélyes munkahelyi körülmények ellen
- Teljes hosszúságú fogantyúsín, amely lehetővé teszi az összes elérhető M18™ REDLITHIUM™ akkumulátorral együtt történő kiegyensúlyozott hordozást
- Alacsony töltöttség kijelző: villogó fény jelzi az akkumulátor alacsony töltöttségét



REDLITHIUM™

| | |
|--|--|
| Max fényáram (lumen) | 6000/ 4000/ 1700/- |
| Max. működési idő M18 HB8 akkumulátorral (óra) | 3.5/ 5/ 10 |
| Súly akkumulátorral (EPTA) (kg) | 11 (M18 HB8) |
| A készlet tartalma | Akkumulátor nélkül szállítva, Töltő nélkül szállítva, Koffer vagy táska nélkül szállítva |
| Cikkszám | 4933478116 |