



# Planitop Fine Finish



**Ultrafinom textúrájú  
simítóhabarcs betonra;  
látszó felületekre javasolt**

## ALKALMAZÁSI TERÜLET

Ultrafinom textúrájú simítóhabarcs beltéri vagy kültéri, porózus vagy egyenetlen felületű betonszerkezetekre.

## Néhány alkalmazási példa

- Öntött beton felületi hibáinak kiegyenlítése, mint pl. kavicsfészkek és mellébetonozások.
- Betonfalak festés előtti simítása és felületképzése.
- Előregyártott betonelemek és tagok simítása, mint pl. vázkitöltő panelek, gerendák és pillérek.

## MŰSZAKI JELLEMZŐK

A **Planitop Fine Finish** a MAPEI kutatólaboratóriumában kifejlesztett összetételű, világosszürke színű, egykomponensű, gyorskötésű, ultrafinom textúrájú cementkötésű simítóhabarcs, amely speciális kötőanyagokból, válogatott adalékanyagokból, speciális adalékszerekből és szintetikus polimerekből készült. Különleges összetételének köszönhetően a megfelelő mennyiségű vízzel bekeverve a **Planitop Fine Finish** jól tapadó habarcsot alkot, amely simítóval könnyen bedolgozható és felületképzése szivacsimitóval könnyen elvégezhető. A **Planitop Fine Finish**-sel tapadásfokozó használata nélkül teljesen elfogyó simítások készíthetők, illetve rétegenként legfeljebb 3 mm vastagságban dolgozható be. Kedvező időjárás esetén a **Planitop Fine Finish** bedolgozása után egy héttel az **Elastocolor** vagy **Colorite** termékcsalád valamely színezett felületképző terméke

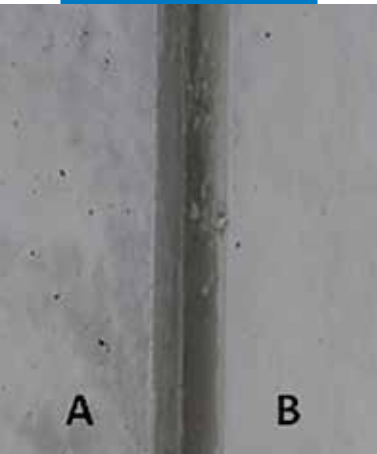
felhordható.

Ha szeretné megvédeni a felületet, emellett olyan felületet kialakítani, amely egységes színű, de nem takarja el a szerkezet felületét, hordjon fel **Colorite Beton** félig fedő festéket a zsaluzott hatású felület vagy a látszóbeton felület érdekében.

A **Planitop Fine Finish** megfelel az MSZ EN 1504-9 („Termékek és rendszerek a betonszerkezetek védelmére és javítására: definíciók, követelmények, minőség-ellenőrzés és megfelelőségi értékelés. Általános elvek a termékek és rendszerek használatára”) szabványban meghatározott elveknek és az MSZ EN 1504-2 bevonat (C) minimum követelményeinek az MC és IR szerint („Betonfelület védelmi rendszerek”).

## FONTOS FIGYELMEZTETÉSEK

- Ne keverje be a **Planitop Fine Finish**-t a javasolt mennyiségnél több vízzel és soha ne adjon több vizet hozzá, ha a termék már kötni kezdett.
- Ne dolgozza be a **Planitop Fine Finish**-t, ha a hőmérséklet +5°C alatt van.
- Ne adjon a **Planitop Fine Finish**-hez meszet, cementet vagy gipszet.
- Vízépítési műtárgyakhoz vagy koptatásnak kitért felületre használjon **Mapefinish**-t vagy **Mapefinish HD**-t.



Planitop Fine Finish felhordása előtt (A) és után (B)

- A **Planitop Fine Finish** bedolgozása előtt győződjön meg róla, hogy az aljzat szilárd és pormentes.
- Ne használja vagy dolgozza be a **Planitop Fine Finish**-t, ha erős szél fúj vagy a felület közvetlen napsütésnek van kitéve.
- Ne dolgozza be felszálló nedvességnek kitett aljzatokra.

## HASZNÁLATI UTASÍTÁS

### Aljzatelőkészítés

A felületek legyenek tökéletesen tiszták és szilárdak. Készítse elő a felületet a meglévő felület laza vagy leváló részeinek géppel történő eltávolításával, majd tisztítsa meg a felületet vízzel, ahová a habarcsot bedolgozza, hogy a port eltávolítsa, máskülönben a habarcs nem fog megfelelően tapadni. Várja meg a felesleges víz elpárolgását a **Planitop Fine Finish** bedolgozása előtt. Ha szükséges, használjon sűrített levegőt vagy szivacsot a felesleges víz eltávolításához. Az aljzat legyen vízzel telített, de száraz felületű (s.s.d állapot). Soha ne hordja fel a **Planitop Fine Finish**-t olyan aljzatra, amelyen felületi víz van.

Ha az aljzat a tisztítás után még mindig porlik, az azt jelenti, hogy nincs felületi tapadás; hordjon fel MAPEI alapozót a felület megszilárdítására (konzultáljon a Műszaki ügyfélszolgálatlal).

### A habarcs elkészítése

Öntsön 8,0-8,4 liter vizet egy megfelelő, tiszta edénybe és lassan, folyamatos keverés közben adja hozzá a 20 kg-os zsák **Planitop Fine Finish**-t. Gondosan keverje a habarcsot néhány percig és győződjön meg róla, hogy a por nem tapadt fel az edény oldalára és aljára.

Keverje addig, amíg tökéletesen egynemű, csomómentes keveréket nem kap. A felesleges légbuborék bevitel elkerülésére használjon keverőgépbe fogott keverőszárat kis fordulatszámon. A kézzel bekeverés nem javasolt.

### A habarcs bedolgozása

Terítsen el egy réteg, legfeljebb 3 mm vastag habarcsot az előkészített felületre gumi vagy sima fém simítóval.

A **Planitop Fine Finish** felületképzését ugyanazzal a simítóval vagy nedves szivacssimítóval végezheti el néhány perccel a felhordás után.

Napsütéses vagy szeles időben, illetve különösen meleg területeken permetezzen vizet a simítóréteg felületére, ha az kötni kezd (már érintésre száraz). Folytassa a permetezést a következő néhány napban, amíg a habarcs teljesen meg nem köt, hogy megelőzze a gyors kiszáradást és a higrometrikus zsugorodás okozta repedésképződést.

## A BEDOLGOZÁS SORÁN ÉS AZUTÁN BETARTANDÓ ÓVINTÉZKEDÉSEK

+20°C körüli hőmérsékleten semmilyen különös óvintézkedés nem szükséges. Meleg időjárás esetén a terméket hűvös helyen tárolja. Ne hagyja közvetlen napsütésnek kitéve és használjon hideg vizet a bekeveréshez.

Hideg időben a terméket zárt helyen, +20°C körüli hőmérsékleten tárolja és fagytól védje. Használjon langyos vizet a bekeveréshez.

Bedolgozás után, különösen meleg vagy szeles időjárás esetén védje a habarcs felületét, hogy megelőzze a túl gyors kiszáradást, máskülönben plasztikus zsugorodási repedések alakulhatnak ki.

### Tisztítás

A habarcsot a szerszámokról vízzel tisztíthatja le, amíg az még friss. Megkötése után a tisztítás jóval nehezebb, csak mechanikus úton végezhető el.

### ANYAGSZÜKSÉGLET

Kb. 1,2 kg/m<sup>2</sup> rétegvastagság mm-enként.

### KISZERELÉS

20 kg-os zsákok.

### ELTARTHATÓ

A **Planitop Fine Finish** 12 hónapig tartható el eredeti csomagolásban száraz helyen. Hosszabb idejű tárolás után a kötés lassulhat, de ennek nincs hatása a végső teljesítményjellemzőkre. A termék megfelel a (EC) N. 1907/2006 (REACH) - szabályozásnak, XVII. csatolmány, 47. bekezdés.

## AZ ELŐKÉSZÍTÉS ÉS A BEDOLGOZÁS SORÁN BETARTANDÓ BIZTONSÁGI ELŐÍRÁSOK

A **Planitop Fine Finish** cementet tartalmaz, amely izzadsággal vagy más testnedvvel érintkezve irritáló alkáli reakciót és allergiás reakciót okoz a kitett személyeknél. Szemkárosodást okozhat. A termék felhordása közben viseljen védőkesztyűt és védőszemüveget, és tartsa be a vegyi anyagok kezelésekor szükséges óvintézkedéseket. Ha a termék szembe vagy bőrre kerül, mossa ki azonnal bő, tiszta vízzel és forduljon orvoshoz. További és teljeskörű információt a termék biztonságos használatáról az érvényes biztonsági adatlap tartalmaz.

SZAKEMBEREK SZÁMÁRA KÉSZÜLT TERMÉK.

### FIGYELMEZTETÉS

*A termékismertetőben feltüntetett műszaki adatok, javaslatok és utasítások mindig csak a megadott feltételek mellett érvényesek. Az ettől eltérő munkakörülményekre és felhasználási területekre nem jelentenek kötelezettséget.*

**Planitop Fine Finish: ultrafinom textúrájú simítóhabarcs betonra; javasolt látszóbeton felületekre az MSZ EN 1504-2-nek megfelel**

## MŰSZAKI ADATOK (jellemző értékek)

### TERMÉKAZONOSÍTÓ ADATOK

Állag:	finom por
Szín:	világosszürke
Adalékok legnagyobb átmérője (mm):	0,2
Látszólagos sűrűség (kg/m <sup>3</sup> ):	700
Szárazanyag tartalom (%):	100

### ALKALMAZÁSI ADATOK (+23°C-on 50% relatív páratartalom mellett)

Keverék színe:	világosszürke
Keverési arány:	100 tömegrész <b>Planitop Fine Finish</b> -hez 40-42 tömegrész víz (20 kg-os zsákonként 8,0-8,4 liter víz)
Keverék állaga:	állékony-simítható
Keverék sűrűsége (MSZ EN 1015-6) (kg/m <sup>3</sup> ):	1.600
Keverék pH-ja:	kb. 12
Legnagyobb bedolgozható rétegvastagság (mm):	3
Bedolgozási hőmérséklet:	+5°C-tól +35°C-ig
Keverék fazékideje:	kb. 45 perc
Kötésidő: - kezdete: - vége:	kb. 50 perc kb. 70 perc
Minimum várakozási idő az Elastocolor vagy Colorite színezett felületbevonati termékcsaláddal történő színezés előtt:	7 nap

### VÉGSŐ TELJESÍTMÉNYADATOK (41% keverővíz – 3 mm vastag réteg)

Teljesítmény jellemzők	Vizsgálati módszer	Követelmények az MSZ EN 1504-2 (C) bevonat szerint MC és IR elvek	Termék teljesítménye
Nyomószilárdság (MPa):	MSZ EN 12190	nem szükséges	5 (1 nap után) 8 (7 nap után) 12 (28 nap után)
Hajlítószilárdság (MPa):	MSZ EN 196/1	nem szükséges	2 (1 nap után) 3 (7 nap után) 3,5 (28 nap után)
Tapadósilárdság betonra (aljzat MC 0,40 típusú beton) MSZ EN 1766 szerint (MPa):	MSZ EN 1542	Merev rendszerekhez forgalom nélkül: ≥ 1,0 forgalommal: ≥ 2,0	≥ 1 (28 nap után)
Hőkompatibilitás tapadásként mérve MSZ EN 1542 szerint (MPa): - fagyás-olvadási ciklus olvasztó sóval: - viharciklusok:	MSZ EN 13687/1 MSZ EN 13687/2	Merev rendszerekhez forgalom nélkül: ≥ 1,0 forgalommal: ≥ 2,0	≥ 1 ≥ 1
A szabad víz áteresztőképességi tényezőjeként kifejezett átjárhatóság (kg/m <sup>2</sup> ·h <sup>0,5</sup> ):	MSZ EN 1062/3	W < 0,1	W < 0,1 – III. osztály (alacsony áteresztés) EN 1062-1 szerint
Vízpára áteresztés – egyenértékű légréteg vastagság S <sub>D</sub> (m):	MSZ EN ISO 7783/1	I. osztály S <sub>D</sub> < 5 m II. osztály 5 m ≤ S <sub>D</sub> ≤ 50 m III. osztály S <sub>D</sub> > 50 m	S <sub>D</sub> < 0,5 I. osztály (vízpárát átereszt)
Tűzvédelmi besorolás:	MSZ EN 13501-1	Euroclass	A2 - s1, d0

**Planitop Fine Finish**



Amennyiben a fentiekben ismertetettől eltérő munkakörülmények között vagy felhasználási területeken akarják a terméket használni, akkor a termék használatának megkezdése előtt megfelelő számú próbát kell végezni. Bár a termékismertetőben szereplő műszaki adatok és javaslatok legjobb tudásunkon és tapasztalatainkon alapulnak, ettől függetlenül csak a termékeink mindig azonos minőségére vállalunk garanciát.

Kérjük olvassa el a termék Műszaki adatlapjának aktuális verzióját, ami beszerezhető weboldalunkról: [www.mapei.hu](http://www.mapei.hu)

#### **JOGI NYILATKOZAT**

A jelen Műszaki Adatlap („TDS”) másolható és hozzáadható egyéb projektdokumentumokhoz, de az így létrehozott dokumentum

nem egészítheti ki vagy helyettesítheti a hatályos TDS követelményeit a MAPEI termék beépítésének időpontjában. A legfrissebb TDS dokumentumok letölthető a [www.mapei.hu](http://www.mapei.hu) honlapon. A MAPEI SEMMILYEN FELELŐSÉGET NEM VÁLLAL A JELEN TDS SZÖVEGÉNEK, AZ ABBAN SZEREPLŐ VAGY ABBÓL EREDŐ KÖVETELMÉNYEKNEK BÁRMELY MÓDOSÍTÁSA ESETÉN.

**A termékre vonatkozó referenciák kérésre rendelkezésre állnak, illetve a [www.mapei.hu](http://www.mapei.hu) weboldalon hozzáférhetők.**



**A JÖVŐT ÉPÍTJÜK**