

OLDALRA NYÍLÓ TETŐKIBÚVÓ GVT



20° és 65° közötti hajlásszögű tetőbe építhető. A burkolókeret az ablakkal egybeépítve készül, max. 60 mm profilmagasságú tetőfedő anyagokhoz.

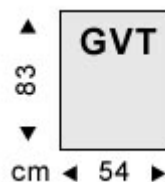
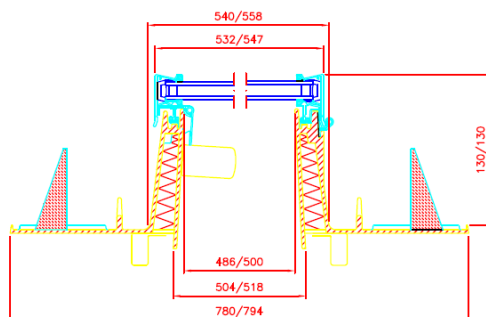
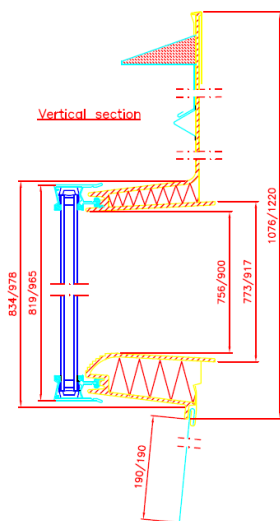
Az ablak a szárny közepén található kilincs segítségével működtethető. Az ablakszárny oldalra, kifelé nyílik.

A tok fekete poliuretánból készül, az ablakszárny pedig feketére galvanizált alumíniumból.

A burkolókeret az ablaktokkal egybeépített elem, amely megkönnyíti a beszerelést.

- A GVT típus nyitási iránya változtatható: jobbos vagy balos.
- A tok alján elhelyezett védőlemez biztosítja a biztonságos kilépést.
- Az ablakszárny három szellőzőállásban rögzíthető.
- Egy biztonsági kar automatikusan rögzíti az ablakszárnyat 90°-os nyitáskor. Az ablakot a kioldó gomb megnyomásával lehet becsukni.

Lakótérbe nem, csak használaton kívüli, hőszigetelt helyiségekbe ajánljuk!



TETŐ-
HAJLÁSSZÖG

MŰKÖDTETÉS

ANYAGOK

KÜLSŐ
BURKOLAT

JELLEMZŐK

MÉRETEK

bevilágító felület [m ²]	0,37
szellőző felület [m ²]	0,37
hőszigetelő üvegezés, kód	--00H
hőátbocsátási tényező, U _g [W/m ² K]	3,0 EN 673
légzárási fokozat	2 EN 12207
fényáteresztő képesség τ _v	0,82 EN 410
össz. napenergia átbocsátás, g	0,78 EN 410

