

Termékinformáció

Alsó kilincses billenő poliuretán tetőtéri ablak GLU 0061B



Termékjellemzők

- Kiváló minőségű egybeöntött poliuretán bevonat fehér lakkfestéssel
- Háromrétegű hőszigetelő üveg, $U_w=1,1W/m^2K$
- Cink alsó kilincs a magasan beépített ablak kényelmes működtetéséért
- Kétfokozatú szellőzőnyílás és beépített por- és rovarszűrő betét
- Karbantartást nem igénylő belső felület
- Karbantartást nem igénylő külső borítás

Tetőhajlásszög

- 15° és 90° közötti hajlásszögű tetőbe építhető

Anyag

- Egyenletes öntéssel létrehozott poliuretán bevonat a belső hőkezelt fa magon
- Üveg: úsztatott üveg – hődedzett üveg – edzett üveg
- Lakkozott alumínium
- ThermoTechnology™ hőszigetelés

Beépítési tájékoztatót, csomóponti rajzokat a www.velux.hu-n talál.

Tanúsítványok



A VELUX termékeket előállító üzemekben az ISO 9001 és ISO 14001 szabványok szerint tanúsított minőségbiztosítási rendszerek és környezetközpontú irányítási rendszerek működnek.


EUTR Az Európai Parlament és a Tanács a fát és fatermékeket forgalomba bocsátó piaci szereplők kötelezettségeinek meghatározásáról szóló 995/2010/EU rendeletével (EUTR) összhangban.

REACH Tudatában vagyunk és elfogadjuk a REACH-rendelettel kapcsolatban fennálló kötelezettségeinket. Egyetlen termékünk sem kötelezett a REACH szerinti regisztrációra, és egyikben sem található "különös aggodalomra okot adó anyag" (Substances of Very High Concern – SVHC).

| Műszaki adatok | | Üvegezés felépítése | |
|----------------------------|------------------|---------------------------|-----------------------------------------|
| | GLU 0061B | | GLU 0061B |
| U_w [W/m ² K] | 1.1 | Belső üvegtábla | 4 mm úsztatott üveg low ε bevonattal |
| U_g [W/m ² K] | 0.6 | Középső üvegtábla | 3 mm hődzett üveg low ε bevonattal |
| R_w [dB] | 32 (-1; -3) | Külső üvegtábla | 3 mm edzett üveg |
| g [] | 0.55 | Üvegek közötti tér | 14 mm |
| τ_v [] | 0.74 | Üvegrétegek száma | háromrétegű |
| τ_{uv} [] | 0.24 | Gáztöltés | Argon |
| Légzárás [osztály] | 4 | | |

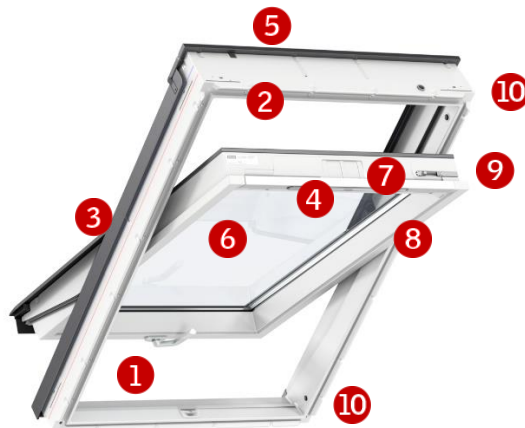
| Műszaki adatok, légcseré a szellőzőnyíláson át | | | | | |
|-------------------------------------------------------|------------------------------------------|------------|------------|------------|------------|
| Jellemző | Háromrétegű üvegezéssel ellátott ablakok | | | | |
| | Szélesség | | | | |
| | CK-- | FK-- | MK-- | PK-- | SK-- |
| Légáramlási jellemzők [l/s] | nem mérjük | nem mérjük | nem mérjük | nem mérjük | nem mérjük |
| Légáramlási kitevő [-] | nem mérjük | nem mérjük | nem mérjük | nem mérjük | nem mérjük |
| Szellőzési kapacitás 4 Pa mellett [l/s] | nem mérjük | nem mérjük | nem mérjük | nem mérjük | nem mérjük |
| Szellőzési kapacitás 8 Pa mellett [l/s] | nem mérjük | nem mérjük | nem mérjük | nem mérjük | nem mérjük |
| Szellőzési kapacitás 10 Pa mellett [l/s] | nem mérjük | nem mérjük | nem mérjük | nem mérjük | nem mérjük |
| Szellőzési kapacitás 20 Pa mellett [l/s] | nem mérjük | nem mérjük | nem mérjük | nem mérjük | nem mérjük |
| Ekvivalens szellőzési felület [mm²] | nem mérjük | nem mérjük | nem mérjük | nem mérjük | nem mérjük |
| Szabad geometriai felület [mm²] | nem mérjük | nem mérjük | nem mérjük | nem mérjük | nem mérjük |

Üveg jellemzői

| | | GLU 0061 |
|-------------------------------------------------------------------------------------|--------------------------------------------------------------------------------------------------------------------------------------------------------------------------------------------------------------------------------------------------------------------------------------------------------------------|----------|
|  | Hőszigetelés Az alacsony energiájú üvegezés kisebb hőveszteséget és magasabb szintű beltéri komfortot biztosít. | ●●● |
|  | Szoláris hőnyereség Az üvegezésen keresztül beérkező napenergia aktívan hasznosul, így fűtési energia takarítható meg télen, illetve a lakás az átmeneti hónapokban is kellemes hőmérsékletű lesz. | ●● |
|  | Napvédelem Meleg klímájú területen és nagy ablakfelületekkel rendelkező helyiségekbe a fényvédő bevonat jobb beltéri állapotokat biztosít nyáron. Alternatív megoldásként külső árnyékoló szerelhető az ablakra. | |
|  | Hangszigetelés A ragasztott üveg és az optimális üvegvastagság kombinációjával jobb hangszigetelés érhető el. Az ablaktok, a szárny és a tömítések egyaránt fontosak. | ● |
|  | Biztonság A megvastagított és ragasztott belső üveget úgy terveztük, hogy nagyobb az ellenálló képessége a töréssel szemben (betörések). | |
|  | Energiamérleg Az energiamérleg a tetőtéri ablak azon képességét írja le, mely szerint az ablak hasznosítja a passzív napenergia-nyereséget és bent tartja a meleget télen, ugyanakkor képes védelmet nyújtani a nyári túlmelegedéssel szemben. Az árnyékolók tovább javítják nyáron a beltéri komfortot. | ✓ |
|  | Személyes biztonság A ragasztott belső üveg törés esetén egyben tartja az üvegcserpeket. Ragasztott belső üveggel ellátott tetőtéri ablakokat javasolunk minden esetben, ha az ablak olyan helyre kerül, ahol emberek alszanak, játszanak vagy dolgoznak. | |
|  | Külső védelem A kívül edzett üvegezés ellenálló képessége 6-8-szorosa egy float üvegnek. Ütésálló, ellenáll a legerősebb jégesőnek, szélnek és hótehernek is. | ✓ |
|  | Késleltetett anyagfakulás A ragasztott belső üveg fokozottan védi a különböző anyagokat (bútor, lakástextil) az UV-sugárzástól és ezáltal késlelteti az anyagok fakulását. | |

● Jó ●● Jobb ●●● Legjobb ✓ Jellemzi a szóban forgó üvegezést

Látható termékjellemzők



1 Alsó kilincs

- cink
- szellőztető pozícióban rögzíthető



2 Adattábla

- ablak típus-, méret- és variánskódja
- CE jelölés
- gyártási kód, QR kód



3 Rápattintós takarólemezek

- lakkozott alumínium



4 Résszellőző

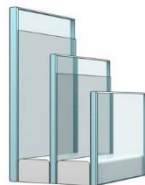
- kétfokozatú szellőztetés



ThermoTechnology™

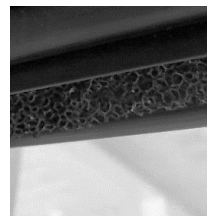
5 Kiváló szigetelés

- hőkezelt fa mag



6 Háromrétegű üvegezés

- új jövőbiztos hőszigetelő üveg
- kiváló energiahatékonyság, U_w 1.1
- edzett külső üveg



7 Por- és rovarszűrő betét

- tisztítható



8 Dörzsfékes vasalat

- elektro-galvanizált acél
- szín: "ezüst"



9 Rögzítő retesz

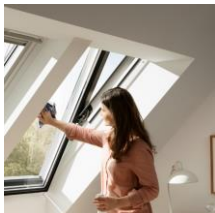
- műanyag, szín: fehér
- acél, szín: "ezüst"
- szellőző/nyitás funkciót szemléltető ikon



10 Rögzítő hüvely

- műanyag
- szín: fehér

Tisztítás és karbantartás



A külső üvegfelület tisztításához egyszerűen forgassa körbe az ablakszárnyat 180 fokban, rögzítse azt a retesszel, hogy mindkét kezét szabadon használhassa.



VELUX javító- és karbantartó készlet kapható.

Külső takarólemezek

| Anyag | NCS standard szín | RAL legközelebbi standard szín |
|-----------------------------------|-------------------|--------------------------------|
| Lakkozott alumínium (-0--) szürke | S 7500-N | 7043 |

Belső felület

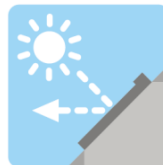
| | |
|------------|---------------------------------------------------------------------------------------|
| Fehér lakk | Lakk, fehér, NCS standard szín: S 0500-N, legközelebbi RAL standard szín: 9003. |
|------------|---------------------------------------------------------------------------------------|

Árnyékolóválaszték



Belső árnyékolók

Fényzáró roló
Roletta
Harmonikaroló
Fényzáró energiaroló
Reluxa
Duo fényzáró roló



Külső árnyékolók

Külső hővédő roló
Redőny



További kiegészítők

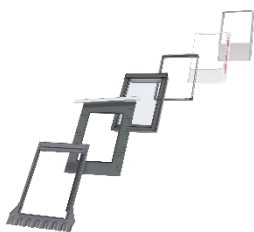
Szúnyogháló



- Kézi, elektromos és napelemes működtetésű változatban
- Kézi és elektromos változatban
- Kézi működtetésű változatban
- ▲ Elektromos és napelemes működtetésű változatban

Az elektromos és napelemes változatok a VELUX INTEGRA® termékválaszték részét képezik.

Burkolókeretek és beépítőtermékek



Burkolókeret:

- szőlő beépítés ED-
- iker beépítés EB-
- csoportos beépítés EK-

Standard és süllyesztett beépítési szinten is beépíthető a tetőbe.

Beépítőtermékek:

- BDX 2000 hőszigetelő keret
- BFX 1000 alátét fólia és vízelvezető csatorna
- BBX 0000 párafékező fólia
- LS- belső burkolat

Távnyitási lehetőségek

- Teleszkópos távnyitórúd

Megjegyzés

A változtatások jogát fenntartjuk.

További információért látogasson el a velux.hu weboldalra.